



Standard

Pro e Max

APLICAÇÕES

Sistemas progressivos e de injetores (*)

- Maquinas e equipamentos
- Veículos fora-de-estrada
- Transportadores
- Geradores eólicos

(*) Sistemas com injetores devem utilizar válvula de respiro e o uso de pressostato é opcional.

ESPECIFICAÇÕES

Pressão máxima	352 bar
Voltagens	90 ~ 240 VCA
	12 e 24 VCC
Fluidos	Graxas NLGI 000 ~ n° 2
	Óleos mínimo 40 cSt
Reservatórios	UV resistentes, alto impacto
Vazões p/ unidade	2, 3 ou 4 cm ³ /min
Tempo de operação	Máximo 30 min.
Proteção	IP69K
Temperatura	- 25°C ~ 70°C
Rosca de saída	1/4" NPSF (f)
Cabo de força	incluso
Válvula de respiro	Opcional
Válvula de alívio de pressão	Opcional

DESCRIÇÃO

As novas bombas elétricas G3 para óleo e graxa são disponíveis nos modelos Standard, Pro e Max fornecendo inigualável flexibilidade num conjunto robusto, compacto e de custo eficaz.

Contém uma unidade de bombeamento regulável e mais duas opcionais. Os modelos Pro e Max são equipados com controladores para escolha do nível de comando e do monitoramento desejados.

O modelo Standard não possui controlador interno, mas permite usar um externo ou PLC da máquina. As bombas podem enviar um sinal de reservatório com nível baixo para qualquer tipo de controle separado.

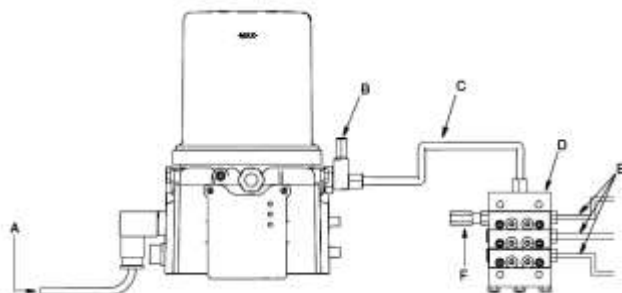
Sua potente ação de bombeamento atinge até 352 bar com graxas NLGI 2, mesmo em temperaturas muito baixas.

Para evitar a separação da graxa há dois estilos de reservatório: um com palheta raspadora e outro com prato seguidor.

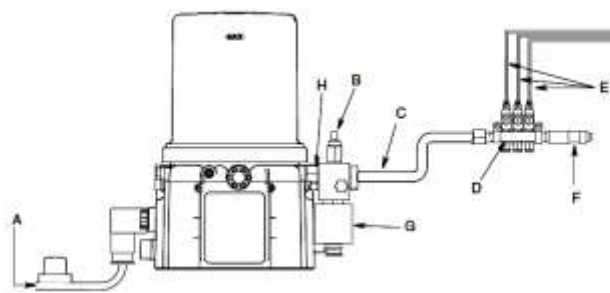
CAPACIDADES E DIMENSÕES



Reservatórios (litros)	Altura (cm)	Largura (cm)	Profundidade (cm)	
				Óleo
Graxa	4	36,83	23,50	25,40
	8	47,00	23,50	25,40
	12	58,42	23,50	25,40
	16	69,85	23,50	25,40



Sistema progressivo



Sistema de injetores

A – Fonte de força, B – Válvula de alívio (não inclusa – 1 para cada saída), C – Tubo de ligação, D – Distribuidores progressivos ou injetores, E – Pontos de lubrificação, F – Sensor de proximidade (progressivo) ou Pressostato (injetores), G – Válvula de respiro (não inclusa)