



**3500-5**

**DESCRIÇÃO**

Os distribuidores da série 3500 são utilizados em sistemas centralizados linha simples a óleo. Disponíveis em modelos com 2, 3 e 5 saídas, operam em ciclos intermitentes de pressão e alívio.

Dosam e distribuem o lubrificante para os pontos ligados ao sistema através de tubulação de pequeno diâmetro.

Os volumes deslocados por ciclo para cada ponto são determinados por niples dosadores em quatro diferentes capacidades.

Vários tipos de bombas podem acionar o sistema. As automáticas podem ser fornecidas com controlador ou temporizador.

**ESPECIFICAÇÕES**

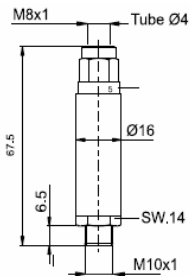
Volume deslocado		Ver niples dosadores
Pressão máxima		45 bar
Tubos	Entradas	6mm
	Saídas	4mm
Roscas	Entradas	M12 x 1
	Saídas	M8 x 1
Temp. máxima		70°C
Óleos minerais		32 ~ 2000 mm <sup>2</sup> /sec

**CONJUNTOS**

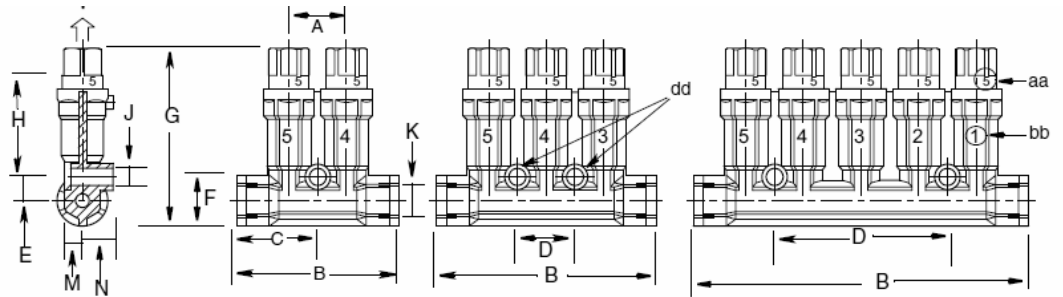
Distribuidores		Niples dosadores		
Saídas	Peça n°	Vol cm <sup>3</sup>	Ref	Peça n°
2	122866	0,1	4	558315
3	122868	0,2	5	558316
5	122869	0,4	6	558317
		0,6	7	558318

OBS. Os niples dosadores devem ser encomendados separadamente dos distribuidores

**DIMENSÕES (mm)**



**1 Saída**



**2 Saídas**

**3 Saídas**

**5 Saídas**

	A	B	C	D	E	F	G	H	J	K	M	N
<b>3500-2</b>	17	46	23	Ver nota dd	9	17	78,5	64	6,5	M12 x 1	11	15
<b>3500-3</b>	17	63	31,5		9	17	78,5	64	6,5	M12 x 1	11	15
<b>3500-5</b>	17	97	48,5		9	17	78,5	64	6,5	M12 x 1	11	15

<b>aa</b>	Referência de fluxo (niples dosadores)
<b>bb</b>	Saídas numeradas
<b>dd</b>	Todos os distribuidores da série 3500 têm somente 1 (um) furo central de fixação conforme desenho ao lado

